

Projet sur les pratiques optimales de voirie - Résultats



MISE EN CONTEXTE

Du côté canadien du bassin versant du lac Memphrémagog, l'érosion causée par le réseau routier contribue pour environ 20% des apports de phosphore résultant d'activités humaines. Ceci entraîne le vieillissement prématurité du lac, réservoir d'eau potable pour plus de 175 000 personnes.

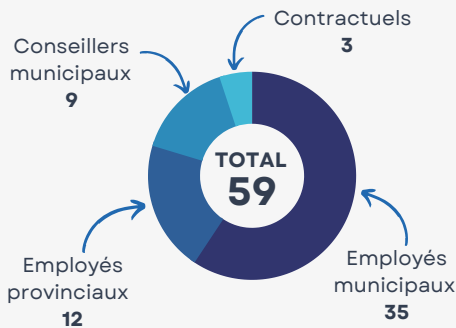
Objectif du projet:

Améliorer la qualité de l'eau de la baie Fitch et du lac Memphrémagog par l'adoption de pratiques de gestion optimale de voirie

Chemins municipaux

Objectif : Développer une expertise municipale pour la mise en place de pratiques optimales de voirie

Participation à la formation en ligne



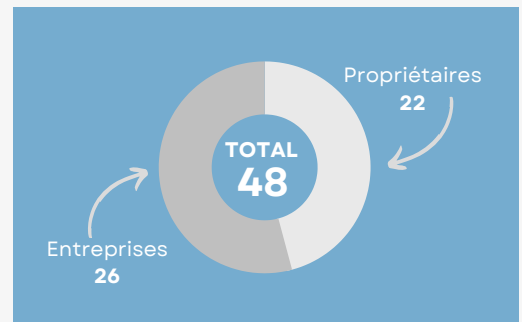
Municipalités participantes



Chemins privés

Objectif : Sensibiliser les propriétaires de chemins privés et leurs contractants aux pratiques optimales de voirie

Participation à la formation en ligne

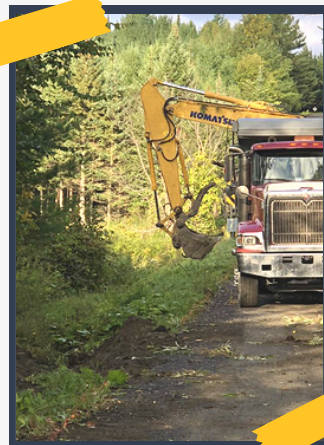


Distribution de documentation



Intervention terrain

- 4,1 km de chemins caractérisés
- 500 m de chemins mis à niveau



Distribution de documentation



Valeur du projet : 25 480\$ dont 73% viennent du Gouvernement du Québec par l'entremise de son programme de soutien régional en enjeux de l'eau.

Merci à tous les partenaires :



Pour plus d'information :

Memphrémagog Conservation inc.

- www.memphremagog.org
- info@memphremagog.org
- Tel. : 819-620-3939
- 51 rue Cabana, Magog (Québec) J1X 2C4