

ACTION BANDES RIVERAINES : ENSEMBLE POUR NOS RIVES!



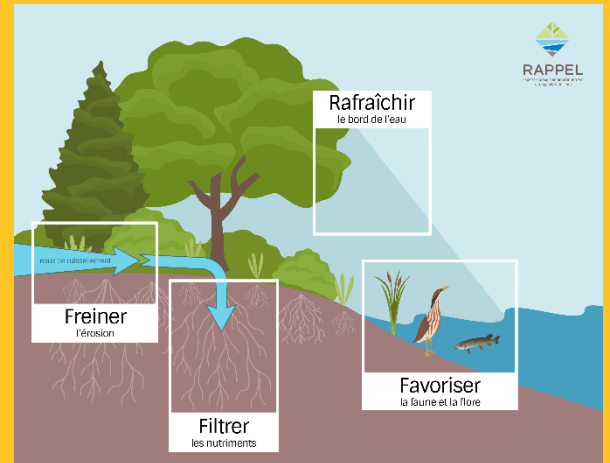
Memphrémagog
Conservation

Appel aux propriétaires riverains : Le MCI peut vous accompagner dans la revégétalisation de votre bande riveraine!

Pourquoi une bande riveraine en santé?

Les bandes riveraines permettent de remplir plusieurs services écosystémiques comme :

- Limiter les apports de nutriments (azote, phosphore)
- Prévenir les problèmes d'envasement du lac en stabilisant les berges
- Freiner l'érosion du sol
- Maintenir la fraîcheur de l'eau
- Créer un habitat propice pour la faune
- Combattre les fleurs d'eau de cyanobactéries



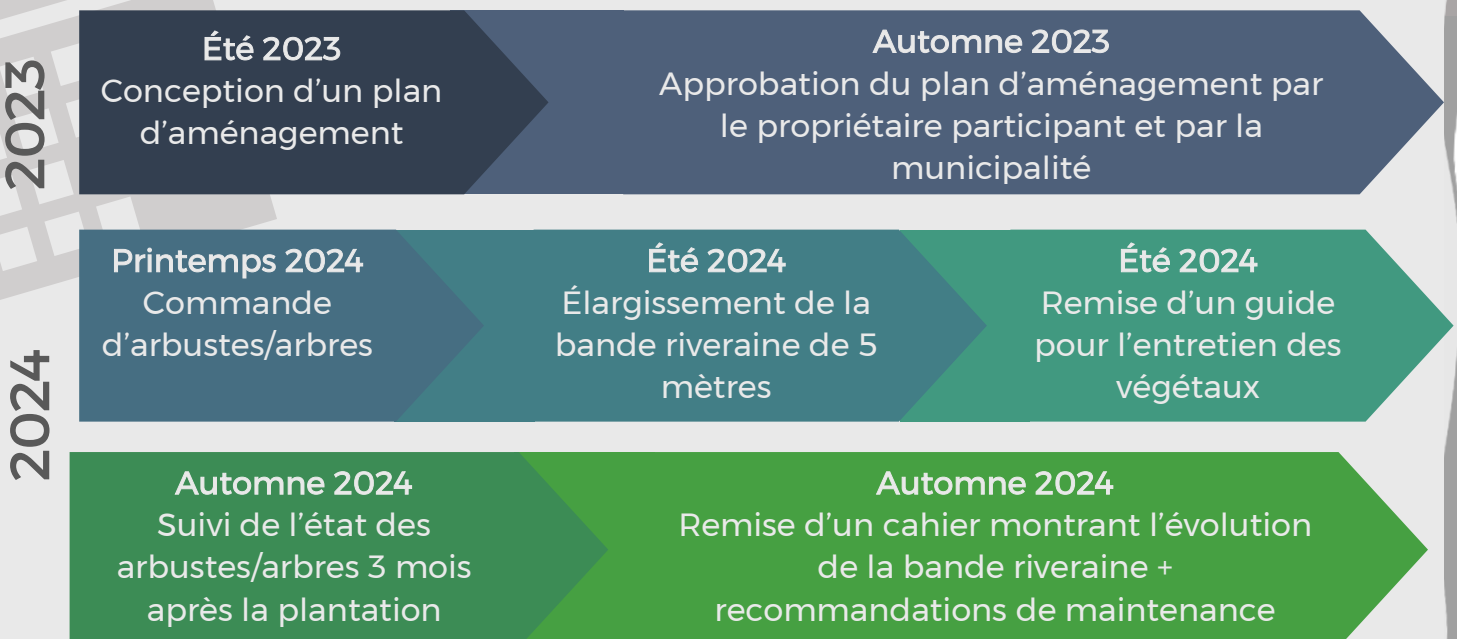
Les rôles de la bande riveraine. © RAPPEL

Description du projet :

Le Memphrémagog Conservation (MCI) propose de vous accompagner dans l'amélioration de votre bande riveraine! En élargissant et en revégétalisant votre bande riveraine, vous contribuerez à l'amélioration de la qualité de l'eau du lac Memphrémagog, en plus de favoriser la biodiversité. De plus, la variété de végétaux contenus dans votre bande riveraine apportera une diversité de formes et de couleurs au paysage.

Notre équipe se chargera des différentes étapes du processus décrit ci-dessous.

Échéancier du projet :



Votre contribution

Grâce à une contribution du Programme de soutien régional aux enjeux de l'eau (PSREE), nous couvrons 80% des dépenses liées aux travaux!

La contribution du propriétaire équivaut à seulement 2,36 \$ du mètre carré. Par exemple, si votre rive mesure 50 mètres de longueur : la planification, la revégétalisation de 5 mètres supplémentaires de bande riveraine, ainsi que le suivi de la plantation vous coûterait 590\$ tandis que 2358\$ seraient subventionnés.

Exemple :

Si votre rive mesure 50 mètres de longueur :

590\$

Payés par le propriétaire

2358\$

Subventionnés

Qu'est-ce qu'une bonne bande riveraine?

Mauvais exemple



Bon exemple



Pour plus d'informations ou pour participer au projet, contactez le MCI par courriel à l'adresse suivante : bandesriveraines@memphremagog.org ou par téléphone au 819-620-3939

Partenaires

Ce projet est rendu possible grâce à une contribution du Programme de soutien régional aux enjeux de l'eau (PSREE), lié au Plan d'action 2018-2023 de la Stratégie québécoise de l'eau, ainsi qu'à la collaboration du COGESAF et des municipalités riveraines du lac Memphrémagog.

